

Motor Tubular

Manual de Instalação e Programação

UDINESE
ASSA ABLOY

Experience a safer and more open world



Acesse nossos manuais técnicos e vídeos.

Advertência

Antes de instalar os Motores e Acionadores Udinese, leia atentamente o manual. A Udinese não se responsabiliza por montagens fora dos padrões deste manual. O não cumprimento das instruções a seguir, acarretará na perda da garantia do produto. Verifique a etiqueta de identificação localizada no corpo do produto que fornece os principais dados técnicos.

Instruções importantes de segurança

Para prolongar a vida útil e evitar danos em seu interior, o motor possui um dispositivo de proteção contra superaquecimento. Caso fique trabalhando durante 4 minutos constantemente, ele irá parar de funcionar automaticamente. Deixe o equipamento desligado entre 15 a 20 minutos para resfriamento e quando a temperatura diminuir, o motor voltará a funcionar normalmente.

No acionamento por controle remoto, devemos acionar uma persiana de cada vez para a programação do controle. Se houverem outras persianas essas devem permanecer desligadas durante a programação da primeira janela, evitando desta forma a memorização de um ou mais motores pelo controle remoto.

Após a programação das demais janelas, para evitar possíveis infiltrações de água no motor, é rigorosamente recomendado efetuar uma curva para baixo no cabo de alimentação.

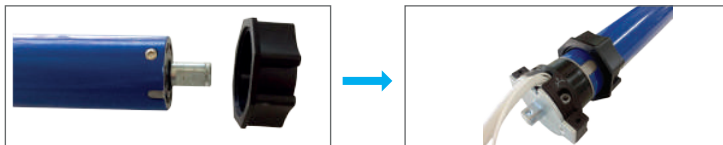
Consulte o termo de garantia no site: www.udinese.com.br

APLICAÇÃO PERSIANA EXTERNA

CÁLCULO DO COMPRIMENTO DO TUBO OCTOGONAL

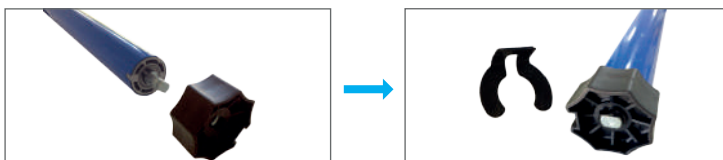
Medida interna da caixa - 70 mm = comprimento do tubo.

Leia atentamente todas as instruções antes de iniciar a montagem.



1) Instale a coroa no motor, inserindo o lado com ressalto primeiro, conforme figura.

2) No final do encaixe, alinhe o rebaixo da coroa com a guia do corpo do motor, encaixe até que encoste as costas da coroa o ressalto do motor conforme a figura.

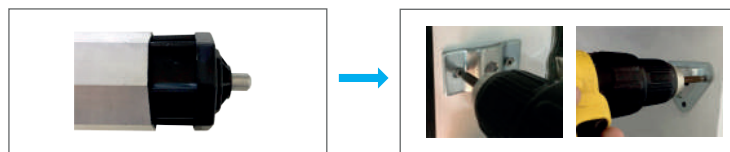


3) Instale a roda no eixo do motor, conforme figura.

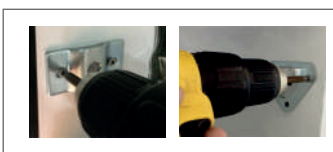
4) Depois, coloque a trava, conforme figura.



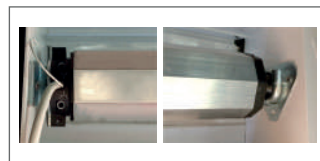
5) Verifique se o interior do tubo não apresenta rebarbas, limalhas ou líquidos. Encaixe o tubo no motor até encostar no ressalto conforme figuras.



6) Inserir a ponteira no tubo octogonal conforme figura.



7) Fixar os suportes no interior da esquadria atentando-se a centralização conforme especificações do fabricante do perfil.



8) Encaixe o conjunto do tubo e motor conforme figuras, deixando os regulares de curso posicionados para frente, facilitando a regulagem desses.

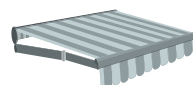


9) Finalize a instalação mecânica travando o eixo com o grampo conforme figuras.

APLICAÇÃO TOLDOS

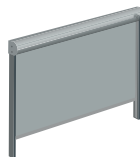
TOLDOS DE BRAÇO ARTICULADO

Motor Aplicável para tubos redondos a partir do Ø 50mm



TOLDOS VERTICAIS

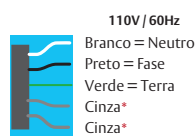
Motor Aplicável para tubos redondos a partir do Ø 50mm



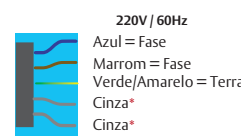
Instalação elétrica

Desligue a alimentação principal do seu imóvel (Disjuntor ou caixa de fusíveis). Faça a ligação da rede com o motor conforme descrição de cores verificando antes a tensão de fornecimento da rede.

MOTOR MECÂNICO COM CONTROLE - RÁDIO (Com regulagem mecânica)

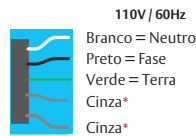


110V / 60Hz
Branco = Neutro
Preto = Fase
Verde = Terra
Cinza*
Cinza*

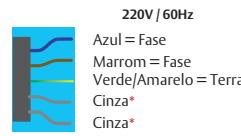


220V / 60Hz
Azul = Fase
Marrom = Fase
Verde/Amarelo = Terra
Cinza*
Cinza*

MOTOR ELETRÔNICO COM CONTROLE - RÁDIO (Com regulagem eletrônico)

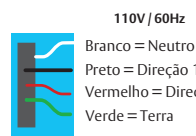


110V / 60Hz
Branco = Neutro
Preto = Fase
Verde = Terra
Cinza*
Cinza*

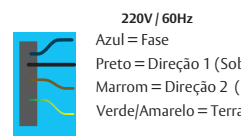


220V / 60Hz
Azul = Fase
Marrom = Fase
Verde/Amarelo = Terra
Cinza*
Cinza*

MOTOR MECÂNICO COM INTERRUPTOR - STANDARD (Com regulagem mecânica)



110V / 60Hz
Branco = Neutro
Preto = Direção 1 (Sobe)
Vermelho = Direção 2 (Desce)
Verde = Terra



220V / 60Hz
Azul = Fase
Preto = Direção 1 (Sobe)
Marrom = Direção 2 (Desce)
Verde/Amarelo = Terra

Ligar somente na Botoeira/Interruptor (tipo Campainha). Motor Blind tem opção caso o cliente queira acionamento no controle e na botoeira/ interruptor (tipo campainha).

Precauções na instalação

- Para os motores sem rádio-frequência, utilizar interruptor simples.
- Nunca instalar dois interruptores no mesmo motor.
- Nunca instalar dois motores em um único interruptor.

PARA O MOTOR COM REGULAGEM ELETRÔNICA

Programação

Como fazer a abertura de memória do controle remoto?

No verso do emissor, deslize a tampa para baixo, para acessar o botão P2, do lado esquerdo da bateria.



Inicialização do motor da persiana.



NOTA: O seu controle foi programado com sucesso.

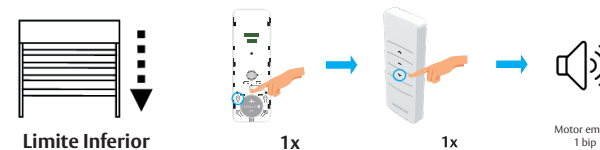
Ajustando os limites de abertura e fechamento.

Limite Inferior

Antes de iniciar o ajuste do fim de curso, recomendamos que a Persiana de Tela esteja no meio do vão. Este procedimento irá facilitar o ajuste.

Para ajustar o limite inferior, pressione o botão de descida do controle até a posição de sua preferência e aperte 1x o botão P2, em seguida aperte 1x o botão de descida do controle, após isso o motor fará 1 bip.

Os procedimentos devem ser executados dentro de 10 segundos.

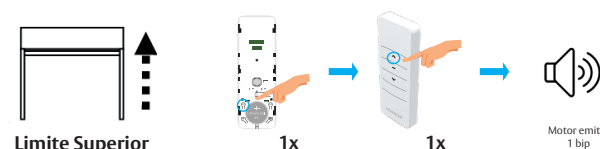


Limite Superior

Antes de iniciar o ajuste do fim de curso, recomendamos que a Persiana de Tela esteja no meio do vão. Este procedimento irá facilitar o ajuste.

Para ajustar o limite superior, pressione o botão de subida do controle até a posição de sua preferência e aperte 1x o botão P2, em seguida aperte 1x o botão de subida do controle, após isso, o motor fará 1 bip.

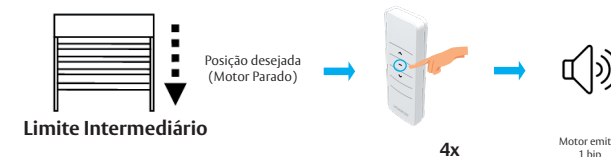
Os procedimentos devem ser executados dentro de 10 segundos.



Ajustando o limite intermediário (Posição Preferida).

Coloque o motor em funcionamento pressionando os botões de subida ou descida. Pare o motor na posição desejada.

Pressione o botão de parada por 4x, após isso, o motor fará 1 bip e a parada intermediária estará registrada.



Com o motor parado, pressione o botão de parada por 3 segundos para que o motor alcance a posição preferida.

Os procedimentos devem ser executados dentro de 10 segundos.

Cancelar programação de limites.

Limite Inferior

Para cancelar o limite inferior, o motor deve estar parado, em seguida pressione ao mesmo tempo os botões de subida e descida, após isso, o motor fará 3 bips. Em seguida pressione 3x o botão P2 do controle e aperte 1x o botão de descida do controle, após isso, o motor fará 3 bips novamente.

Para ajustar o novo limite inferior, pressione o botão de descida do controle até a posição de sua preferência e aperte 1x o botão P2, em seguida aperte 1x o botão de descida do controle, após isso o motor fará 1 bip.

Os procedimentos devem ser executados dentro de 10 segundos.



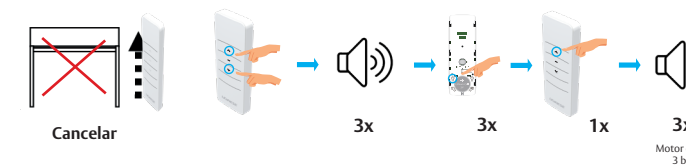
NOTA- Programação do limite inferior cancelado.

Limite Superior

Para cancelar o limite superior, o motor deve estar parado, em seguida pressione ao mesmo tempo os botões de subida e descida, após isso, o motor fará 3 bips. Em seguida pressione 3x o botão P2 do controle e aperte 1x o botão de subida do controle, após isso, o motor fará 3 bips novamente.

Para ajustar o novo limite superior, pressione o botão de subida do controle até a posição de sua preferência e aperte 1x o botão P2, em seguida aperte 1x o botão de subida do controle, após isso o motor fará 1 bip.

Os procedimentos devem ser executados dentro de 10 segundos.

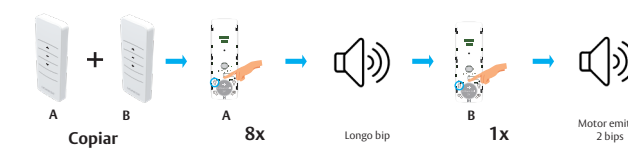


NOTA- Programação do limite superior cancelado.

Cópia do controle (Opcional).

Cópia de Programação

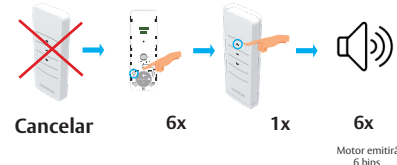
O controle A (mestre) e Controle B (secundário). Pressione 8x o botão P2 do controle A, o motor fará um longo bip, em seguida pressione 1x o botão P2 do controle B, o motor fará dois bips.



NOTA- O seu controle foi programado com sucesso.

Cancelar programação de controle

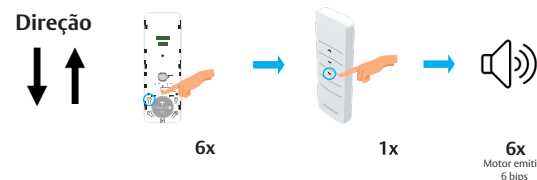
Com o motor totalmente parado, pressione 6x o botão P2 e em seguida pressione o botão de SUBIDA do controle, após isso, o motor fará 6 bips. Os procedimentos devem ser executados dentro de 10 segundos.



Direção do motor

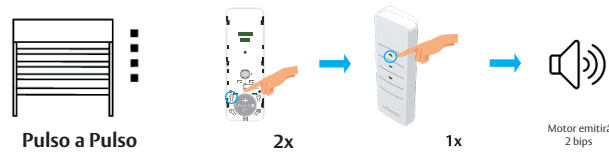
Mudança de Direção: Há dois sentidos de direção (Horário/Anti-horário).

Com o motor totalmente parado, para alterar o sentido de giro do motor, pressione 6x o botão P2 e em seguida pressione o botão de DESCIDA, após isso, o motor fará 6 bips. A direção foi alterada. Caso haja necessidade de alterar a direção novamente, realize o mesmo procedimento.



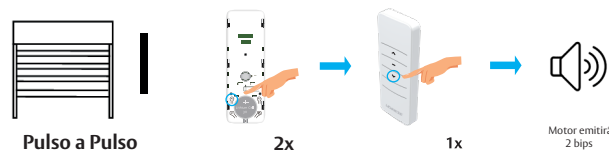
Função pulso a pulso

Com o motor totalmente parado, para configurar no modo de funcionamento pulso a pulso, pressione 2x o botão P2 e em seguida, pressione uma vez o botão de SUBIDA, após isso, o motor fará 2 bips.



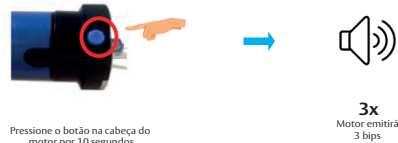
Cancelar função pulso a pulso

Com o motor totalmente parado, para cancelar o modo de funcionamento pulso a pulso, pressione 2x o botão P2 e em seguida, pressione uma vez o botão de DESCIDA, após isso, o motor fará 2 bips.



RESET GERAL

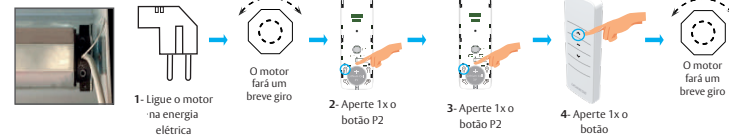
Com o motor totalmente parado, para realizar o RESET, pressione por 10 segundos o botão na cabeça do motor, após este tempo o motor fará 3 bips.



PARA O MOTOR COM REGULAGEM MECÂNICA

Fiação do motor ao lado direito da persiana.

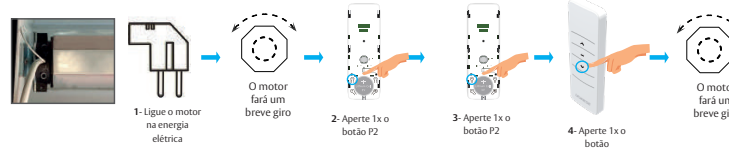
Obs: Após ligar o motor o tempo limite para configurar, cancelar e copiar o controle é de 7 segundos.



Obs: Após ligar o motor o tempo limite para configurar, cancelar e copiar o controle é de 7 segundos.

Fiação do motor ao lado esquerdo da persiana.

Obs: Após ligar o motor o tempo limite para configurar, cancelar e copiar o controle é de 7 segundos.



Ajustando os limites de abertura e fechamento.

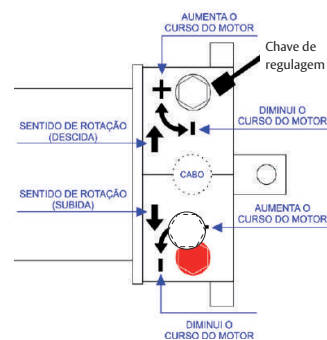
Limite Inferior

Importante: Antes de iniciar o ajuste do fim de curso, recomendamos que a esteira não esteja fixada no tubo, esse procedimento irá facilitar o ajuste.

Para iniciar o ajuste pressione o botão de descida do interruptor/controler e deixe o motor para o fim de curso de fabricação.



Caso não esteja visualizando o furo de fixação da esteira, encaixe a chave de regulagem no parafuso ao lado da seta para cima que indica o sentido de rotação de descida. Gire a chave para o sinal (+) positivo para rotacionar o motor manualmente até que visualize o furo de fixação da esteira, em seguida faça a fixação da esteira. Regulagem inferior finalizada.



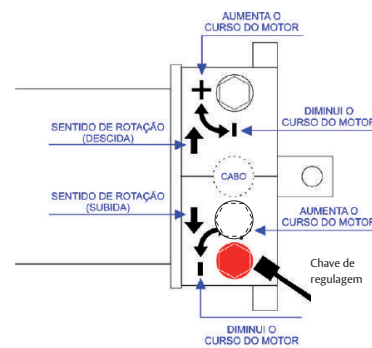
Obs: Caso o sinal +/- esteja invertido em um dos modelos dos motores, é só seguir o sentido da seta dos motores.

Imagem para referência. Seguir indicações da cabeça do motor.

Limite Superior

Importante: Antes de iniciar, recomendamos que você feche o curso superior com 10 voltas no sentido do sinal (-) negativo no parafuso da seta para baixo que indica a rotação de subida.

Pressione o botão de subida do interruptor/controler e verifique qual é o ponto de parada da esteira. Caso a esteira pare antes do ponto desejado, então faça o ajuste para aumentar o curso da subida, encaixando a chave de regulagem no parafuso ao lado da seta para baixo que indica o sentido de rotação de subida. Gire a chave para o sinal (+) positivo para aumentar o curso de subida até chegar na posição correta. Regulagem superior finalizada.

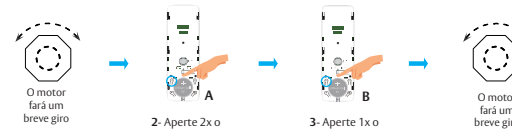


Obs: Caso o sinal +/- esteja invertido em um dos modelos dos motores, é só seguir o sentido da seta dos motores.

Cópia de controle (Opcional)

O controle A (mestre) e Controle B (secundário).

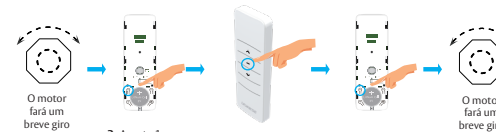
Obs: Após ligar o motor o tempo limite para configurar, cancelar e copiar o controle é de 7 segundos.



Observação: Fazer uma pausa de 1 segundo entre os comandos.

Cancelar controle (Opcional)

Obs: Após ligar o motor o tempo limite para configurar, cancelar e copiar o controle é de 7 segundos.



Observação: Cancelando qualquer controle, toda a programação do motor será apagada.

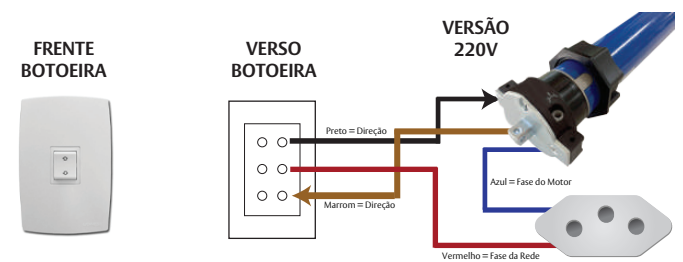
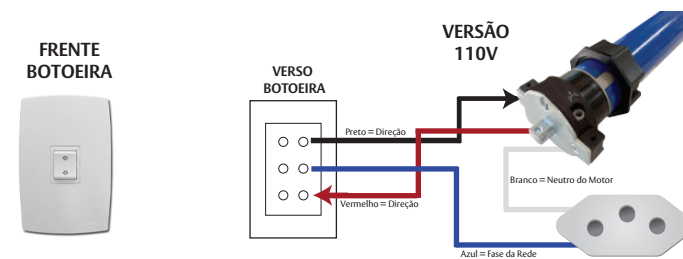
Pulso a Pulso (Opcional)

Obs: Após ligar o motor o tempo limite para configurar, cancelar e copiar o controle é de 7 segundos.



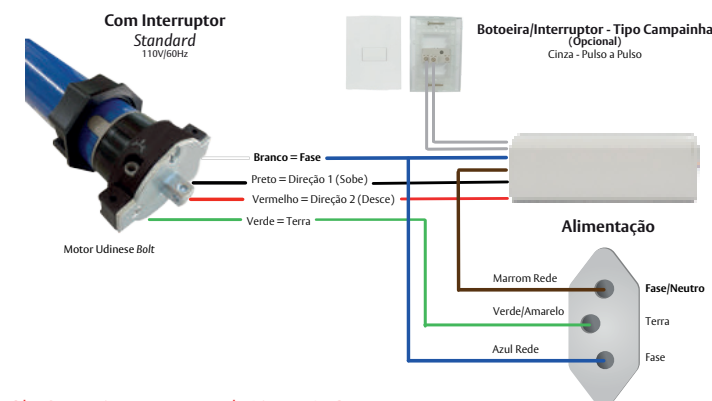
Observação: Para desativar a função pulso a pulso, desligue o motor da rede elétrica e religue em seguida. Assim que ligado, repetir o procedimento acima.

Ligação da Botoeira

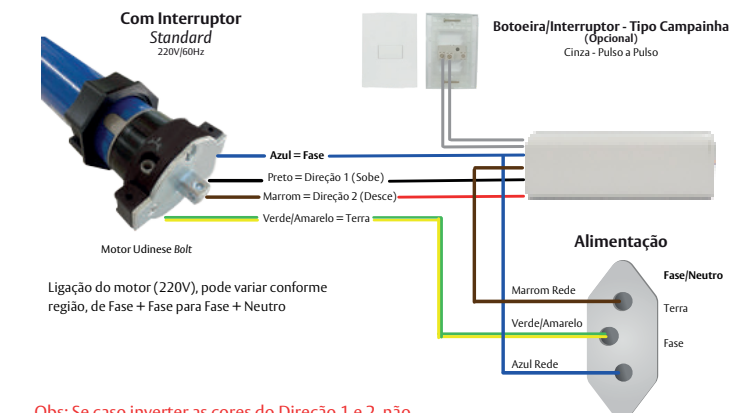


Motor Standard + Receptor de rádio

Ligação Motores para motores e receptores 110V e 220V



Obs: Se caso inverter as cores do Direção 1 e 2, não danifica. Caso isso aconteça, basta inverter os fios.



Obs: Se caso inverter as cores do Direção 1 e 2, não danifica. Caso isso aconteça, basta inverter os fios.