

Informações Gerais



Informações



Perigo de danificar o atuador / janela



Perigo para as pessoas devido à eletricidade



Atenção



Perigo às pessoas (golpe / esmagamento)

As instruções a seguir contêm informações importantes de segurança



Leia atentamente este manual (em particular as advertências para a segurança) antes de proceder com a montagem. Guardar este manual para eventuais consultas depois de instalado. Uma aplicação equivocada ou uma montagem inadequada podem causar problemas no funcionamento do sistema com consequência de danos ao ambiente e pessoas. Proteção térmica em caso de sobrecarga.



ADVERTÊNCIA PARA SEGURANÇA
Esse atuador deve ser montado exclusivamente em janelas fora do alcance das pessoas.



Prestar a máxima atenção nas partes em movimento durante a instalação: perigo esmagamento. O atuador deve ser instalado por pessoas especializadas e qualificadas.



Antes de efetuar a conexão elétrica com o atuador, comprove que está cortada a alimentação elétrica de rede.



Não instalar dois atuadores em uma janela.



Não efetuar operações sobre o atuador, não abrir nem desmontar suas partes. Em caso de anomalia ou cabo avariado entrar em contato com a UDINESE.

Garantia

CONDIÇÕES DE GARANTIA

A Udinese garante que seus produtos estão perfeitamente montados e livres de defeitos de fabricação.

CONDIÇÕES DE GARANTIA NO BRASIL

Os atuadores estão garantidos por um período de 5 anos, exceto para aplicações em zonas litorâneas, que contará com a garantia de 2 anos a partir da data de venda.

Se o atuador for considerado pela UDINESE defeituoso por motivos de fabricação, será encaminhado ao cliente um novo produto por conta da Udinese, desde que o cliente esteja localizado em território Brasileiro.

A garantia não será aplicada nos seguintes casos:

- 1) Se a instalação, incluindo infraestrutura elétrica do atuador não estiver de acordo com as especificações UDINESE e guia de instalação
- 2) Se a instalação não for executada por mão de obra qualificada
- 3) Se o defeito for uma consequência de um fenômeno natural (relâmpagos, tempestades entre outros)
- 4) Se o atuador estiver sendo utilizado juntamente com produtos inadequados e não homologados pela UDINESE
- 5) Se o atuador UDINESE for aberto ou desmontado.

A garantia não inclui a troca de bateria, outros materiais, remoção, reinstalação, custo de manutenção e deslocamento a obras.

A garantia se sobrepõe a todas as regulamentações a respeito de responsabilidade. Diante disso, a menos que seja uma obrigação legal e pública, a UDINESE não será responsável, perda ou danos, ferimento, direto ou indireto, resultante de indireto de instalação, ou uso indevido do produto.

Em nenhuma circunstância a UDINESE será considerada responsável se o cliente não provar que o atuador foi instalado e operado de acordo com o manual de instalação.



UDINESE
www.udinese.com.br
0800 5804443

Agosto 2023 - Versão 00

Atuador de Janela Maxim-Ar - Standard

Manual de Instrução do usuário

UDINESE
ASSA ABLÖY

Experience a safer and more open world

O Atuador de Janela Maxim-Ar é um equipamento sofisticado para trazer maior comodidade e facilidade para o dia a dia dos ambientes. Tem a função de automatizar a abertura e fechamento de Janelas do tipo Maxim-Ar. O produto consiste em motor DC, redutor, controlador de economia de energia e mecanismo de amortecimento, caracterizado por tamanho pequeno, leve, baixo ruído, posição precisa e fácil instalação.



CARACTERÍSTICAS

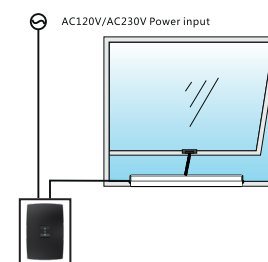
- Capa de alumínio com pintura eletrostática;
- Tampa e suportes em fundição de liga de zinco;
- Ajuste de curso por botão;
- Curso de Abertura mínimo de 100mm e máximo de 400mm;
- Parada automática por obstrução física, protegendo o motor e o usuário;
- Pode ser instalado em janelas de 470mm até 1500mm.
- Velocidade de deslocamento da corrente em 17 mm/s;

Parâmetros

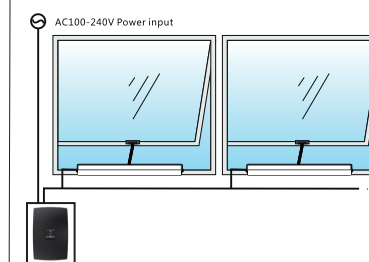
Tensão nominal	AC 100-240V
Potência	28W
Força	250N
Velocidade de deslocamento	17 mm/s
Curso de abertura	100~400mm
Temperatura de operação	-20°C~+75°C
Dimensões	460x42x56 mm
Classe	IP43

Aplicação

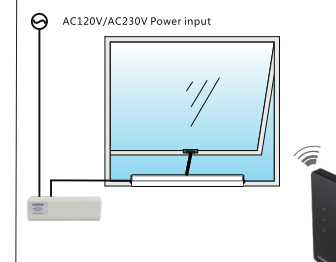
Botoeira Externa Com 1 Janela



Botoeira Externa Com 2 ou mais Janelas

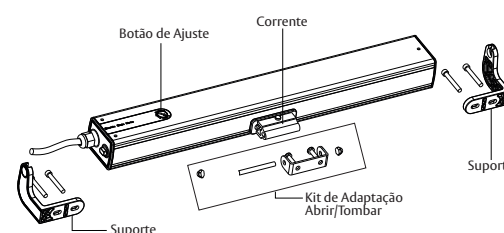


Com Receptor de Rádio Freqüência



AVISO: Largura Máxima da folha: 1.500mm
Carga Máxima da folha: 25kg

Estrutura do Atuador



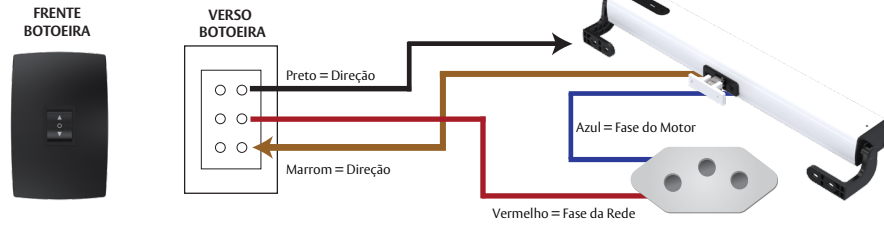
Aplicação Tombar

Nota: Utilizar Suporte de Fixação

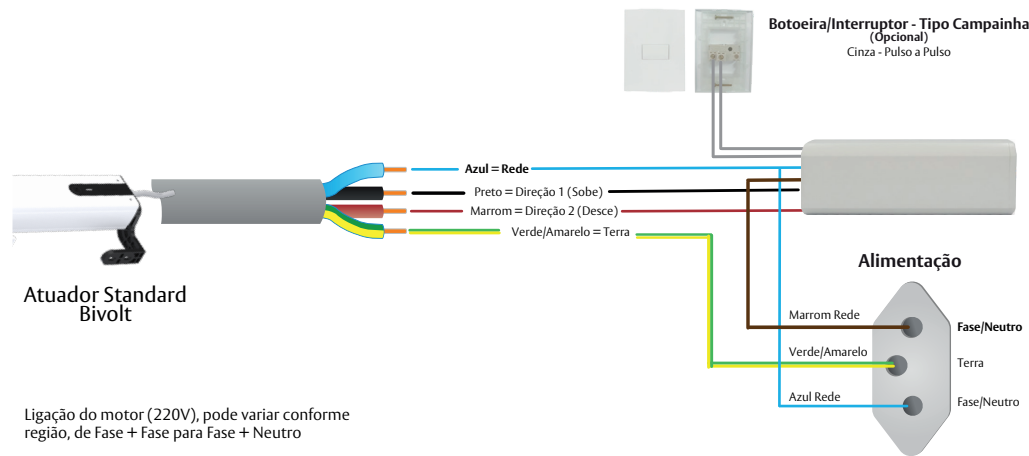
Instalação



Atuador + Botoeira



Atuador + Receptor de Rádio



Ligação do motor (220V), pode variar conforme região, de Fase + Fase para Fase + Neutro

NOTA: Se caso inverter as cores do Direção 1 e 2, não danifica. Caso isso aconteça, basta inverter os fios.

Instrução da Operação

Configure o percurso antes de usar

Configuração do Percurso – Botão Ajuste de Limite

Existem 4 posições de ajuste de percurso, conforme mostrado na figura abaixo.

Cada número é referente a um limite de percurso, que o usuário pode ajustar da forma que desejar:

- 1 - 100 mm
- 2 - 200 mm
- 3 - 300 mm
- 4 - 400 mm

Por exemplo: Se você quiser que o motor se estenda 200 mm, você pode operar da seguinte forma:

1. Ajuste o Limite conforme abaixo:



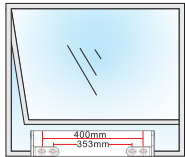
2. Acione o motor, abrirá a janela em 200 mm e parará automaticamente (se o percurso não for a posição perfeita, você pode ajustar novamente; o motor não funcionará automaticamente após o ajuste, você terá que fechar a janela e ao abrir novamente, o motor respeitará a nova posição).

Lista de Problemas

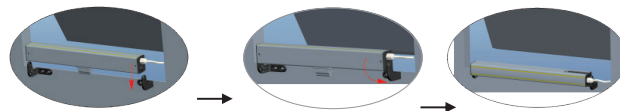
Número	Problema	Motivo	Solução
1	Motor ligado, mas não funciona	A. Cabo de alimentação não energizado B. Motor travado por instalação inadequada	A. Checar se o cabo tem energia. Se necessário trocar o circuito de energia B. Revisar montagem dos componentes do trilho
2	Motor para repentinamente enquanto acionado	A. Energia Desligada B. Obstáculo físico travando a passagem dos deslizantes ou correia transportadora do cabo	A. Religar energia B. Remover obstáculo

1. Instalação do suporte

Medir a largura do quadro da janela e instale o atuador no centro da estrutura da janela. Instale os dois suportes de acordo com a imagem



2. Instalação do motor



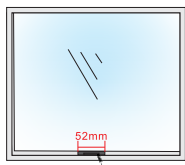
2.1. Encaixe o motor nos suportes com a corrente do motor voltada para baixo

2.2. Gire o motor em 90 graus até que o motor fique de frente para janela conforme imagem

2.3. Instalação do motor finalizada

3. Instalação do conector da janela

Medir a largura do contramarco da janela e instale o atuador no centro da estrutura da janela. Instale os dois suportes de acordo com a imagem



4. Conexão do motor ao conector

Encaixe o pino fixador, conectando o motor ao conector fixando o parafuso. Ajuste o suporte e certifique-se de que a corrente está bem fixada ao conector.

