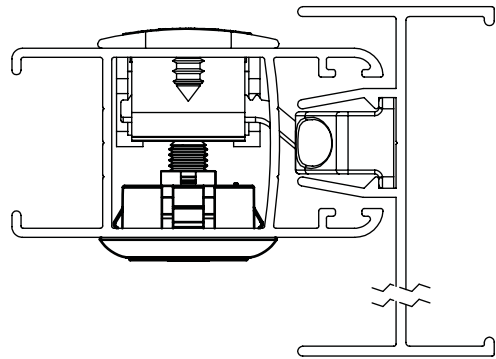


# BOTÃO DESTRAVAMENTO EXTERNO L25



## APLICAÇÃO



## USINAGEM

## DIMENSÕES

## CARACTERÍSTICAS

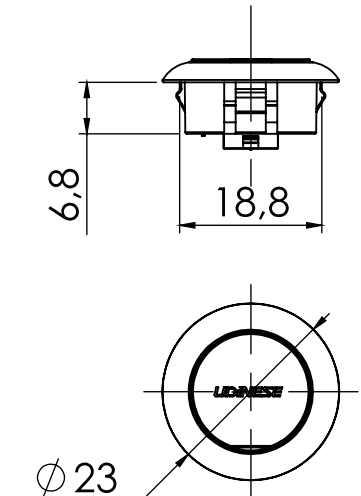
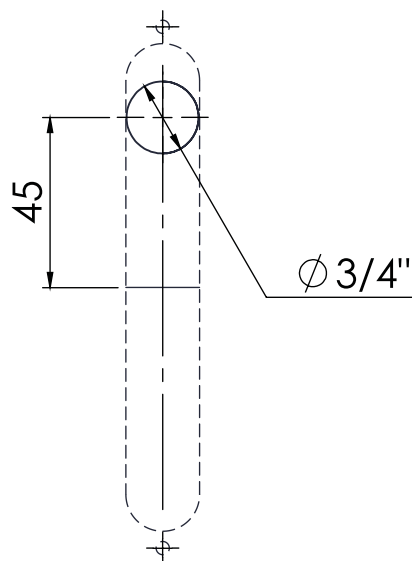
Componentes	Matéria-Prima
Botão	Polímero
Tampa	Polímero
Parafuso	Inox

Embalagem	1 Botão
	1 Parafuso M5x10

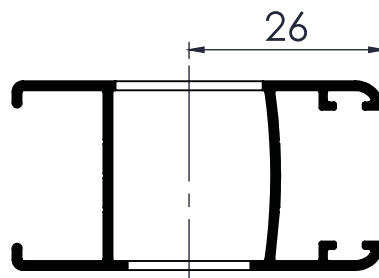
Codificação		
Cor	Código	Catálogo
BCO	9210048	BOTDESTRAVL25BCO
PTF	9210095	BOTDESTRAVL25PTF

### NOTA:

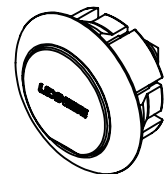
- Esse produto deve ser aplicado somente em conjunto com o Fecho Concha 7611/8611.



ESCALA 1 : 1



ESCALA 1 : 1



VISTA ISOMÉTRICA



PORTA DE CORRER  
**IMPERIAL 2.5**

\*Todas as medidas em mm.

**UDINESE**

FOLHA: 1/2

## INSTRUÇÃO DE MONTAGEM

# BOTÃO DESTRAVAMENTO EXTERNO L25

### 1º PASSO:

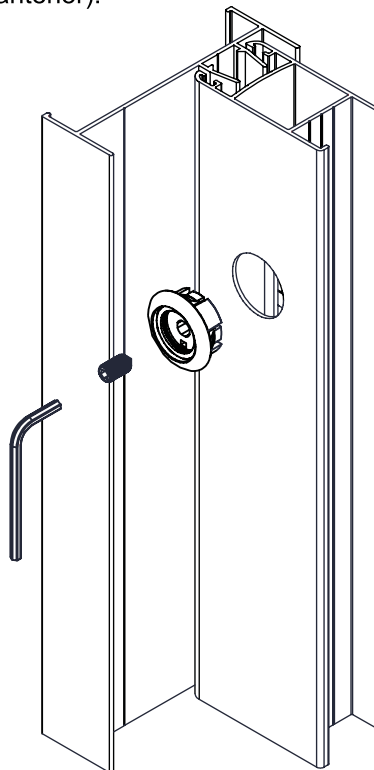
O Fecho Concha 7611/8611 deve ser pré fixada conforme especificações obtidas no catálogo da mesma. (Fig.01)



**FIG.01**  
ESCALA 1 : 2

### 2º PASSO:

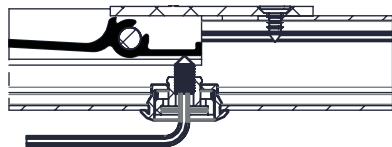
Fixar o corpo do botão conforme Fig.02 A fixação é feita pressionando o corpo do botão contra o furo pré usinado do perfil. (Conforme medidas e cotas especificadas na página anterior).



**FIG.02**  
ESCALA 1 : 2

### 3º PASSO:

Após o corpo do botão ser fixado no perfil, com o auxílio de uma chave allen de 2,5mm, rosquear o parafuso M5x10 no furo do êmbolo do botão, o suficiente para a ponta do parafuso encostar no perfil da concha. Conforme FIG.03

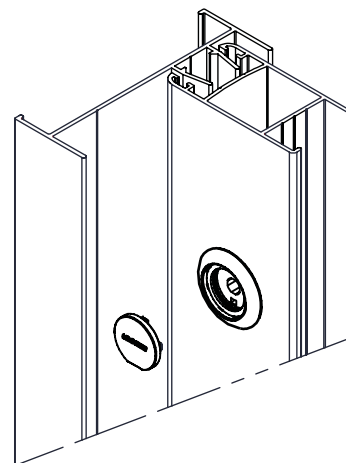


**FIG.03**  
ESCALA 1 : 2

OBS: A ponta do parafuso deve apenas encostar no perfil sem executar pressão e sem alterar o curso do mesmo (Imagem meramente ilustrativa)

### 4º PASSO:

Fixar a tampa no corpo do botão conforme a FIG.04. A fixação é feita "clitando" a tampa com uma leve pressão contra o corpo do botão



**FIG.04**  
ESCALA 1 : 2

\*Todas as medidas em mm

**UDINESE**