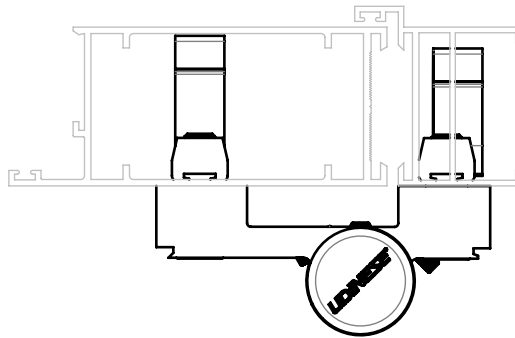


# DOBRADIÇA DE SOBREPOR UDISUPER



## APLICAÇÃO



## CARACTERÍSTICAS

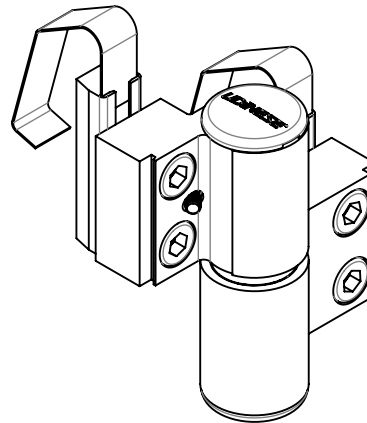
CODIFICAÇÃO			
VERSÃO	COR	CÓDIGO	CATÁLOGO
DIR	BCO	9001586	DOBSOBRUDPDIRBCO
	PRA	9001587	DOBSOBRUDPDIRPRA
	PTF	9001588	DOBSOBRUDPDIRPTF
ESQ	BCO	9001589	DOBSOBRUDPESQBCO
	PRA	9001590	DOBSOBRUDPESQPRA
	PTF	9001591	DOBSOBRUDPESQPTF

### OBSERVAÇÕES

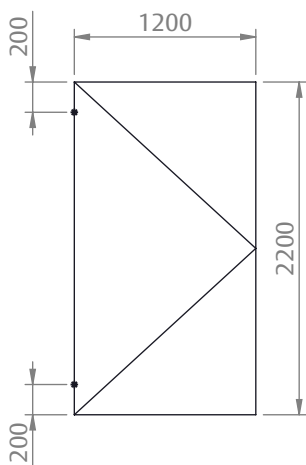
- EMBALAGEM: 1 DOBRADIÇA;
- DIMENSÕES MÁXIMAS: 1,20m X 2,20m;
- CARGA MÁXIMA: 60KG POR DOBRADIÇA.

### COMPOSIÇÃO/CARACTERÍSTICAS:

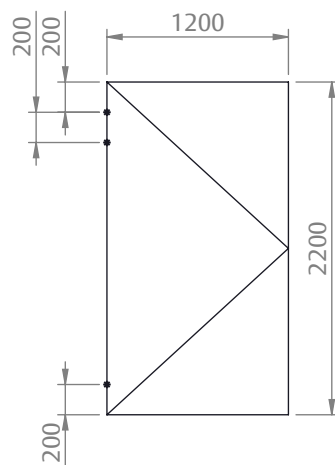
- ABAS, BUCHA DO EIXO, CAPAS E TRAVAS DE FIXAÇÃO: ALUMÍNIO;
- BUCHA DA ABA E TAMPAS: POLÍMERO;
- EIXO E PARAFUSOS: AÇO INOX.



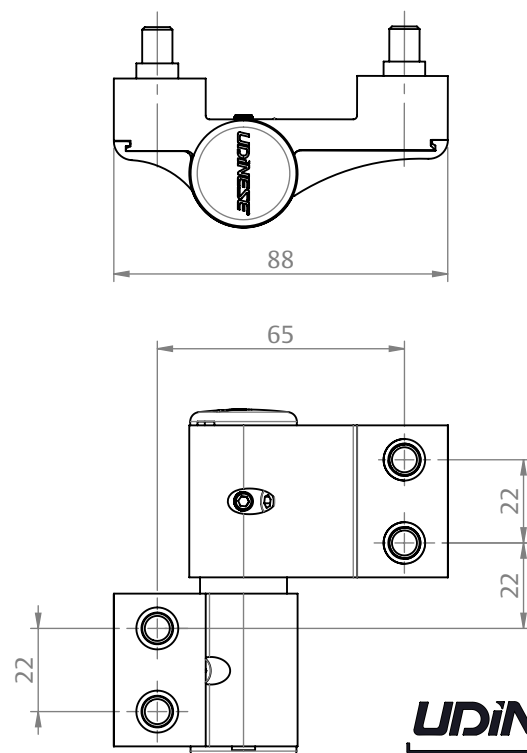
## APLICAÇÃO 2 DOBRADIÇAS



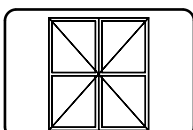
## APLICAÇÃO 3 DOBRADIÇAS



## DIMENSÕES



PORTA DE GIRO  
CONVENCIONAL

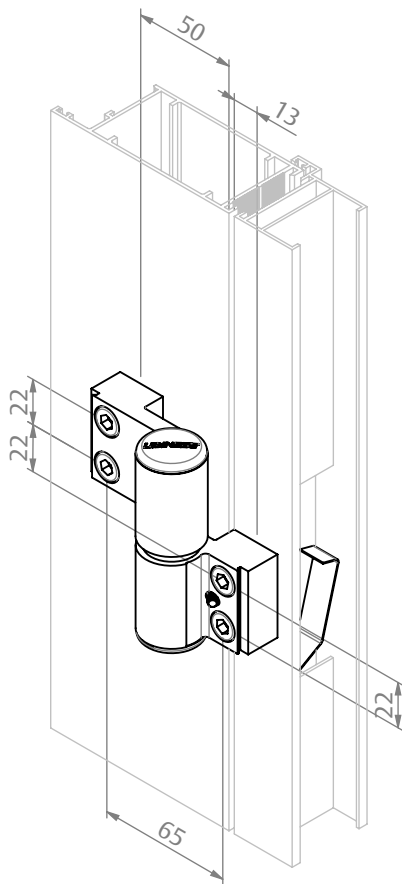


**UDINESE**  
**ASSA ABLOY**

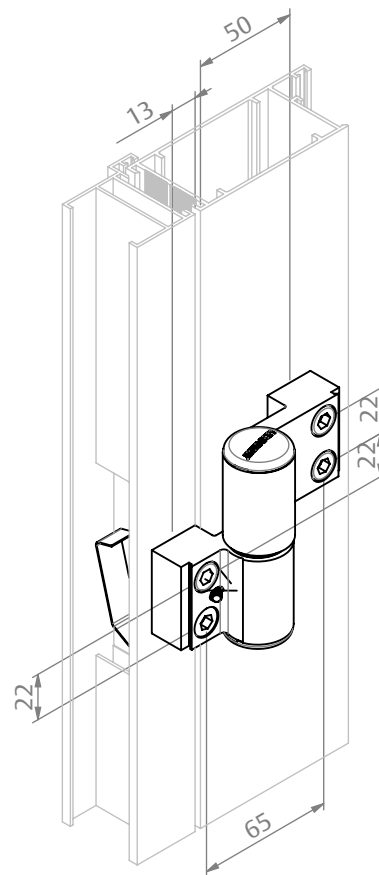
# DOBRADIÇA DE SOBREPOR UDISUPER

## DETALHES DE USINAGEM

### DOBRADIÇA LADO DIREITO

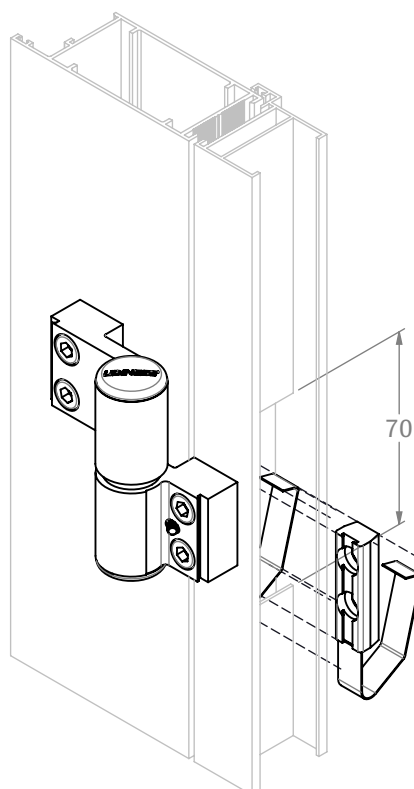


### DOBRADIÇA LADO ESQUERDO



OBS.: SÃO RECOMENDADOS 4 FUROS DE Ø12mm PARA AMBOS OS LADOS.

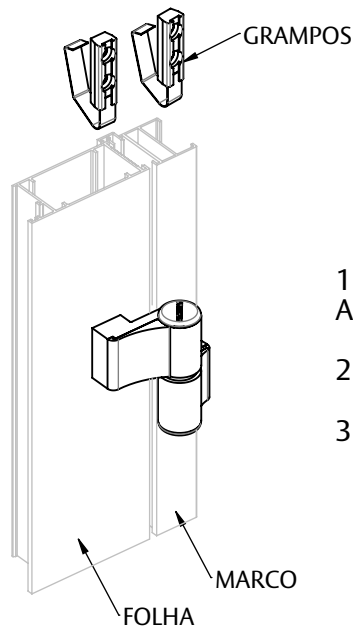
## USINAGEM MARCO



**UDINESE**  
**ASSA ABLOY**

# DOBRADIÇA DE SOBREPOR UDISUPER

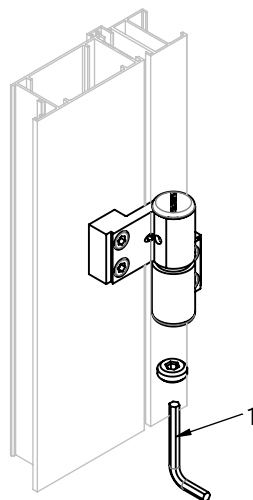
## DETALHES DE INSTALAÇÃO



1 - REALIZAR AS USINAGENS NOS PERFIS DE ACORDO COM O LADO A SER INSTALADO.

2 - INSERIR OS GRAMPOS NOS PERFIS (MARCO E FOLHA).

3 - FIXAR A DOBRADIÇA NO MARCO E NA FOLHA.



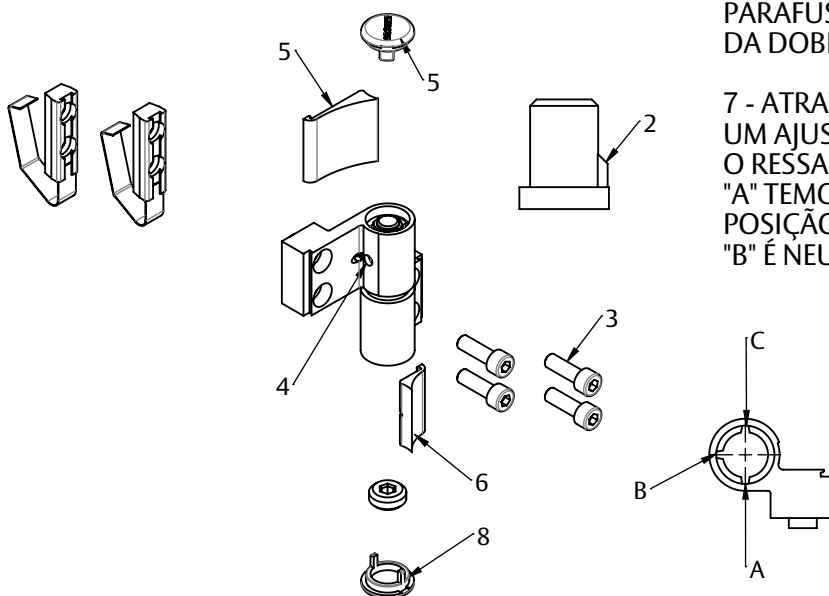
4 - ATRAVÉS DO PARAFUSO DE REGULAGEM (1) É POSSÍVEL OBTER A REGULAGEM DE ALTURA DE 4 mm.

OBS: UTILIZAR CHAVE ALLEN 6 mm (NÃO FORNECIDA PELA UDINESE).

5 - POR MEIO DO PARAFUSO DE FIXAÇÃO (4) É POSSÍVEL AJUSTAR A INCLINAÇÃO LATERAL DA FOLHA.

6 - APÓS AJUSTAR, TRAVAR O EIXO COM O PARAFUSO (3) LOCALIZADO NA PARTE TRASEIRA DA DOBRADIÇA.

7 - ATRAVÉS DA BUCHA EXCÊNTRICA É POSSÍVEL UM AJUSTE DE PRESSÃO NA VEDAÇÃO. INSERINDO O RESSALTO DA BUCHA EXCÊNTRICA NA POSIÇÃO "A" TEMOS MAIS PRESSÃO, E INSERINDO NA POSIÇÃO "C" TEMOS MENOS PRESSÃO. A POSIÇÃO "B" É NEUTRA.



**UDINESE**  
**ASSA ABLOY**