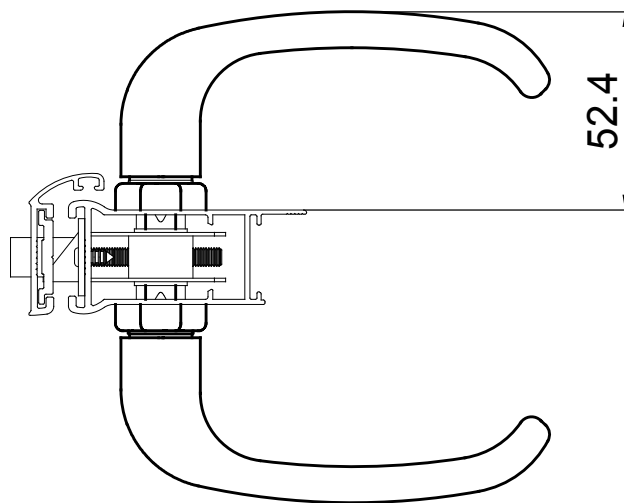


# KIT MACANETA 6635/85 RM L25 323 400/55

## APLICAÇÃO



ESCALA 1 : 2

## CARACTERÍSTICAS

EMBALAGEM		
COMPONENTES	M. PRIMA	QTDE
MAÇANETA	ALUMÍNIO	2
BASE	POLÍMERO	2
ESPELHO	ALUMÍNIO	2
HASTE	AÇO	1
ANEL DE ENCOSTO	POLÍMERO	2
FECHADURA	AÇO	1
CILINDRO	LATÃO	1
PARAFUSO AUTO ATARRAXANTE	INOX	6
PARAFUSO ALLEN SEM CABEÇA	INOX	2

### CODIFICAÇÃO KIT MAÇANETA (MAÇANETA + FECHADURA)

COR	CÓDIGO	CATÁLOGO
BCO	9210504	KITMAC663585RM55BCO
PRA	9210505	KITMAC663585RM55PRA
PTF	9210506	KITMAC663585RM55PTF

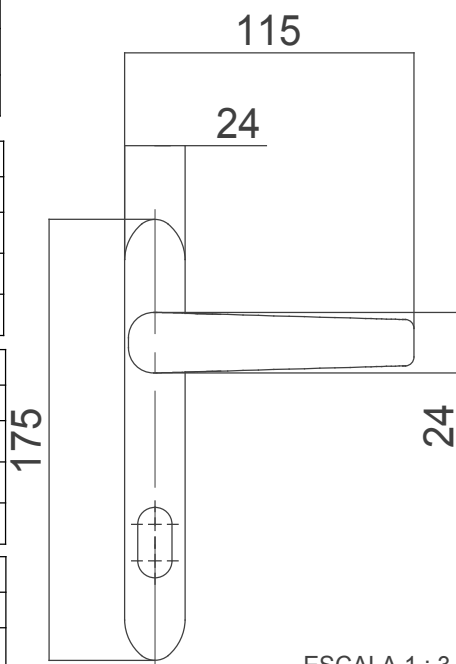
### CODIFICAÇÃO COMPONENTES AVULSOS (MAÇANETA)

COR	CÓDIGO	CATÁLOGO
BCO	9210637	MAC663585RMBCO
PRA	9210638	MAC663585RMPRA
PTF	9210639	MAC663585RMPTF

### CODIFICAÇÃO FECHADURA

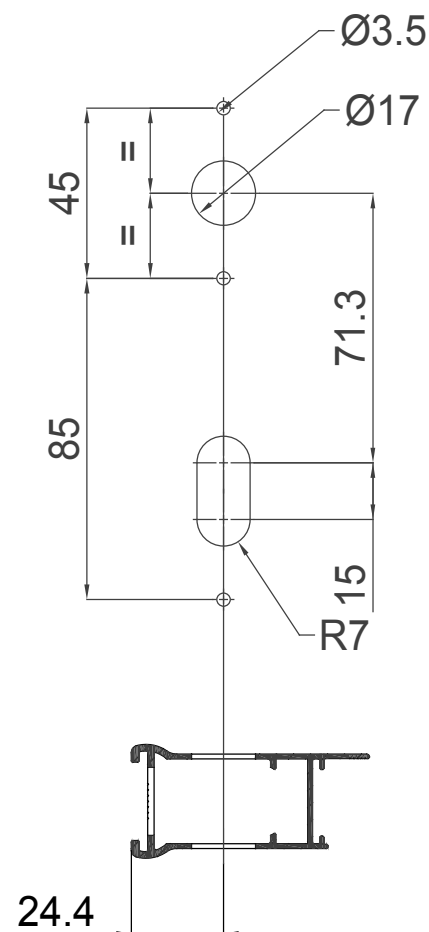
COR	CÓDIGO	CATÁLOGO
BR	9700250	FRA32340055BR
CR	9700251	FRA32340055CR
PF	9700252	FRA32340055PF

## DIMENSÕES



ESCALA 1 : 3

## USINAGEM

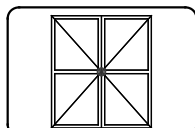


ESCALA 1 : 2

Nota:

Referência de usinagem somente para fecho modelo 323.

PORTA DE GIRO  
INOVA



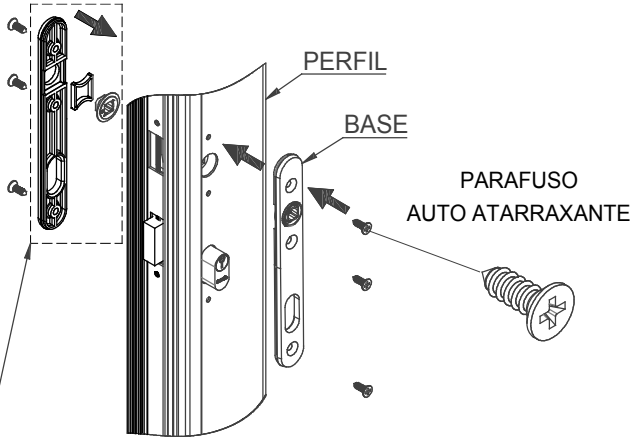
**UDINESE**  
**ASSA ABLOY**

Reservamos o direito de alterações sem aviso prévio. Todas as medidas em mm.

# KIT MACANETA 745/90 RM L30/35 323 400-55

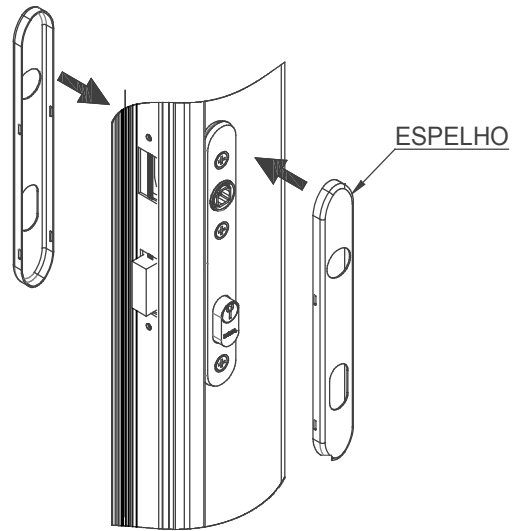
## INSTRUÇÃO DE MONTAGEM

1º PASSO: Fixar as Bases no Perfil com os Parafusos Auto Atarraxantes, conforme ilustração abaixo. (A fechadura deve estar instalada conforme informações do fabricante).

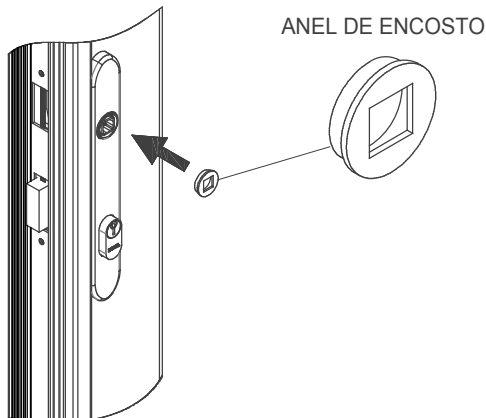


Nota:  
A Base deverá ser recebida previamente montada, como é mostrado na figura acima.

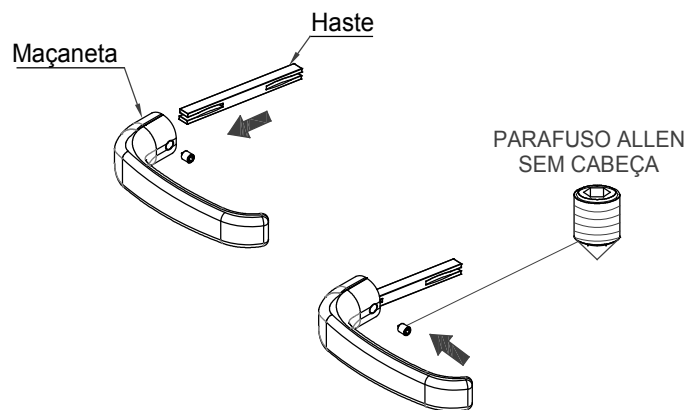
2º PASSO: Clicar os Espelhos nas Bases.



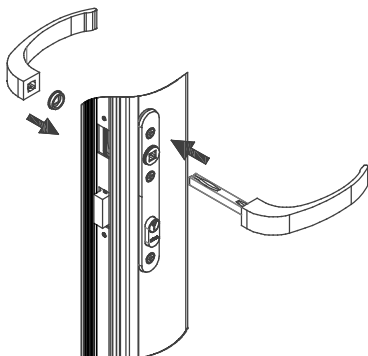
3º PASSO: Posicionar o Anel de Encosto no Espelho.



4º PASSO: Fixar a Haste na Maçaneta com o Parafuso Allen Sem Cabeça, conforme ilustração abaixo.

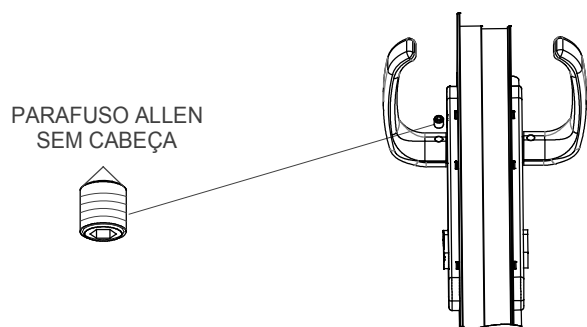


5º PASSO: Atravessar a Maçaneta montada na Haste (conforme 4º passo) pela fechadura e posicionar o outro Anel de Encosto e a outra Maçaneta no outro lado.



Nota:  
Montar as maçanetas sempre com os parafusos de fixação na face inferior.

6º PASSO: Fixar a Maçaneta com o Parafuso Allen Sem Cabeça.



Nota:  
Nesse passo deve-se pressionar uma maçaneta contra a outra para evitar qualquer folga entre elas.

**UDINESE**  
**ASSA ABLOY**