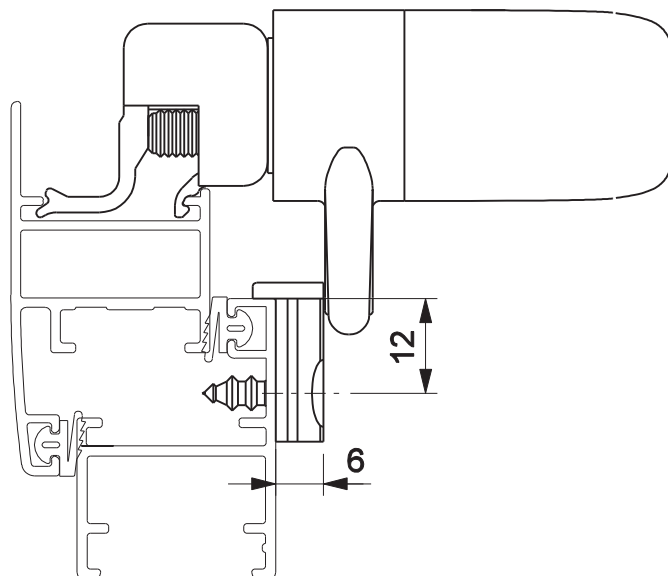


FECHO MAX-AR 6735 INOVA C/BAG



APLICAÇÃO



Características

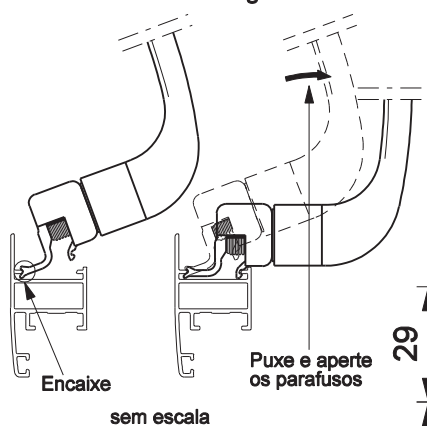
Componente	Matéria-prima
Maçaneta	Alumínio
Base	Alumínio
Bico	Alumínio
Tampas	Polímero
Contra fecho	Polímero
Calço	Polímero

Componente de fixação	Dimensão	Qtde.
Parafuso	A4.2x13 cha/ph/inox	2
	M6X16 allen s/cab.inox	2

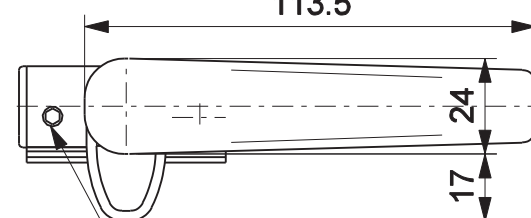
Embalagem	1 fecho
	1 contra fecho
	4 parafusos
	2 tampas
	3 calços

Versão	Cor	Codificação		
		Udinese	Catálogo	Alcoa
DIR	BCO	9206560	FEC6735DINOGBGC	FEC1056
	PTF	9206561	FEC6735DINOBGPT	
ESQ	BCO	9206562	FEC6735EINOGBGC	
	PTF	9206563	FEC6735EINOBGPT	

Montagem do fecho:

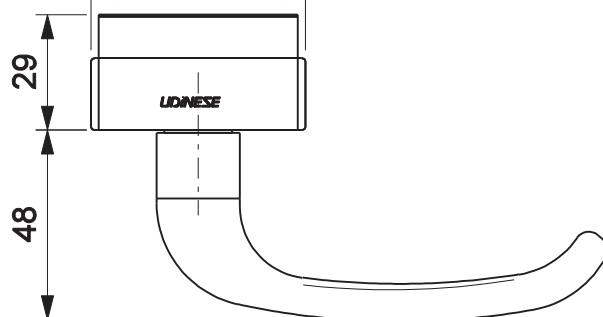


escala 1:1



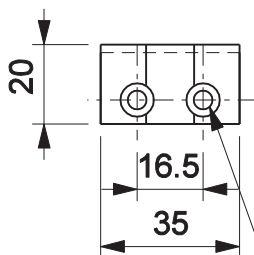
Usar chave allen 3mm

54

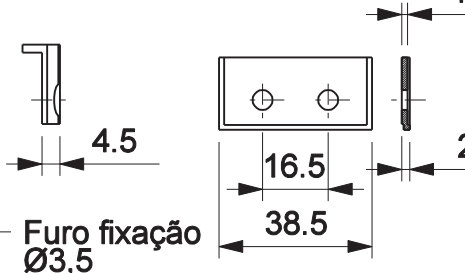


escala 1:2

Contra Fecho



Calço Contra Fecho

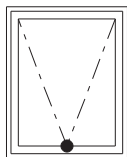


Furo fixação Ø3,5

escala 1:2

Obs: Para folha acima de 800mm de largura é recomendado o uso de 2 fechos.

Utilizar 1 calço no contra fecho



JANELA MAXIM-AR
LINHA INOVA

UDINESE