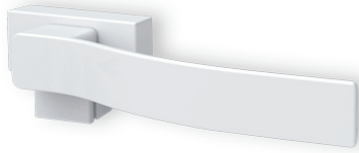
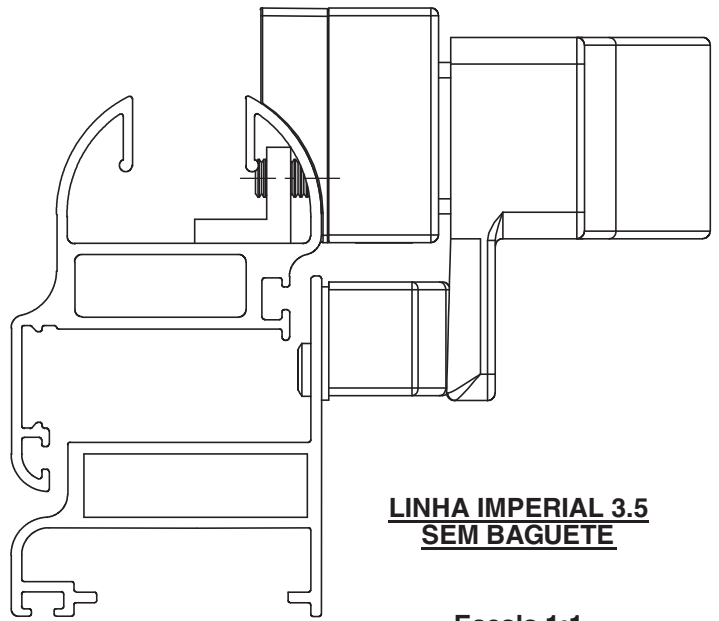


FECHO MAX-AR FLARE L35 FR



APLICAÇÃO



**LINHA IMPERIAL 3.5
SEM BAGUETE**

Escala 1:1

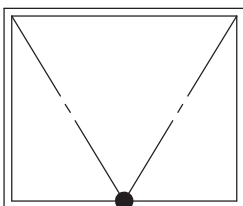
CARACTERÍSTICAS

Componentes	Mat. Prima
Maçaneta	Alumínio
Contra Base	Alumínio
Contra Fecho	Polímero
Capa Fecho	Alumínio
Capa de arremate	Alumínio
Arruela de arrasto	Polímero
Arruela	Inox
Mola	Polímero
Calço	Polímero
Contra Placa	Alumínio

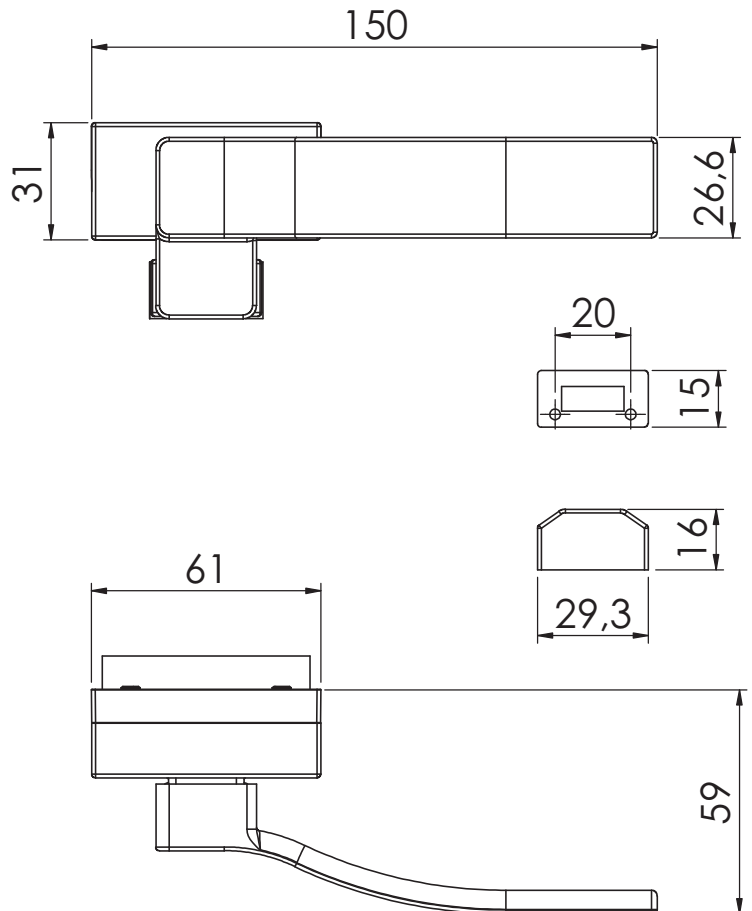
Componentes de fixação	Dimensões	Qty.
Parafuso	M4x12 CHA/PH	2
Parafuso	A3,5x6,5 PAN/COMB	2
Parafuso	W"3/16 CHA/PH	2
Rebite	Pop 1/8" x6 mm	1

Embalagem	
	1 Fecho
	1 Contrafecho
	6 parafusos
	1 Rebite

Codificação			
Versão	Cor	Udinese	Catálogo
DIR.	BCO	9209930	FECFLAREL35FRDIRBCO
	PRA	9209932	FECFLAREL35FRDIRPRA
	PTF	9209931	FECFLAREL35FRDIRPTF
ESQ.	BCO	9209943	FECFLAREL35FRESQBCO
	PRA	9209945	FECFLAREL35FRESQPRA
	PTF	9209944	FECFLAREL35FRESQPTF



DIMENSÕES



Escala 1:2

*Todas as medidas em mm

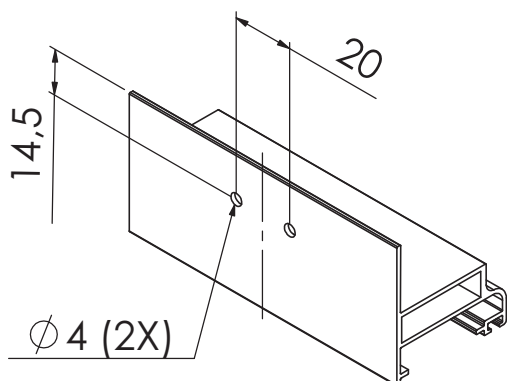
LINHA FLARE

UDINESE

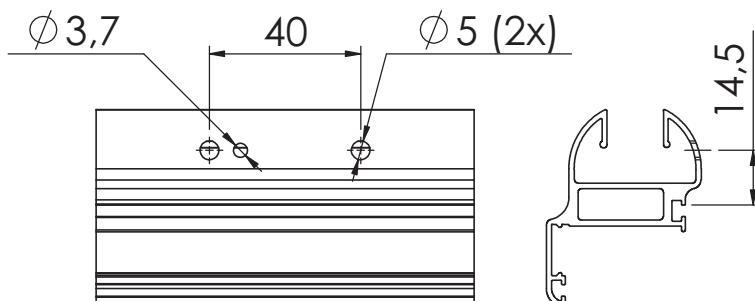
FECHO MAX-AR FLARE L35 FR

Obs: A linha de centro da travessa e do marco deve ser a mesma, para que o contrafecho fique alinhado com o bico do fecho.

USINAGEM para fixação do contrafecho



USINAGEM para fixação do Fecho



Escala 1:2

*Todas as medidas em mm

MONTAGEM

1º Passo: Usinar a travessa e o marco de acordo com o desenho acima.

2º Passo: Posicionar a contra placa (4) dentro do perfil, centraliza-la pelos furos e rebita-la (figura 2A). Fixar a contra base (2) e o arremate da base (3) na travessa com os parafusos W "3/16 (9) na contra placa (4) conforme figura 2B.

3º Passo: Localizar e fixar o contrafecho(8) e o calço (6) no marco, utilizando os parafusos 3,5x6,5 (5).

4º Passo: Posicionar o Fecho (1), alinhado com a contra base (2), de cima para baixo, conforme figura 1 e fixa-lo com os parafusos A3,5x6,5 (7) conforme figura 3.

FIGURA 1

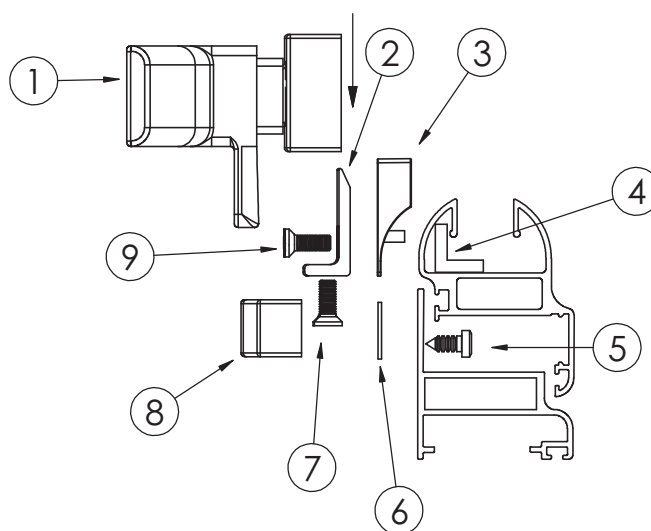


FIGURA 3

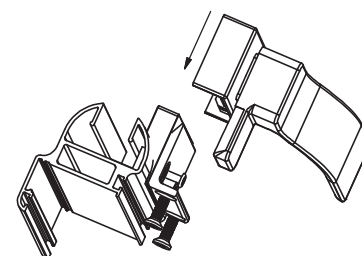


FIGURA 2A
(entrada da trava)

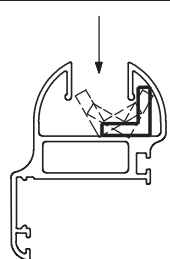
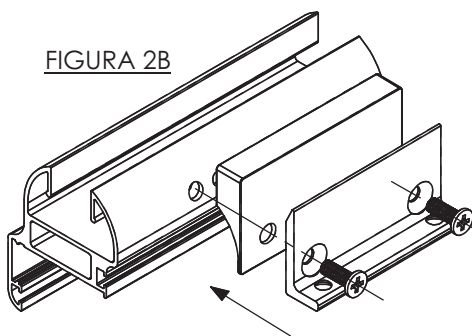


FIGURA 2B



Escala 1:2

UDINESE