

# KIT MAÇANETA 430/90 RM L30/35 323 400/55

## CARACTERÍSTICAS

| EMBALAGEM                 |          |      |
|---------------------------|----------|------|
| COMPONENTES               | M. PRIMA | QTDE |
| MAÇANETA                  | ALUMÍNIO | 2    |
| BASE                      | POLÍMERO | 2    |
| ESPELHO                   | ALUMÍNIO | 2    |
| HASTE                     | AÇO      | 1    |
| ANEL DE ENCOSTO           | POLÍMERO | 2    |
| FECHADURA                 | AÇO      | 1    |
| CILINDRO                  | LATÃO    | 1    |
| PARAFUSO AUTO ATARRAXANTE | INOX     | 6    |
| PARAFUSO ALLEN SEM CABEÇA | INOX     | 2    |

### CODIFICAÇÃO KIT MAÇANETA (MAÇANETA + FECHADURA)

| COR | CÓDIGO  | CATÁLOGO           |
|-----|---------|--------------------|
| BCO | 9210822 | KITMAC43090RM55BCO |
| PRA | 9210823 | KITMAC43090RM55PRA |
| PTF | 9210824 | KITMAC43090RM55PTF |

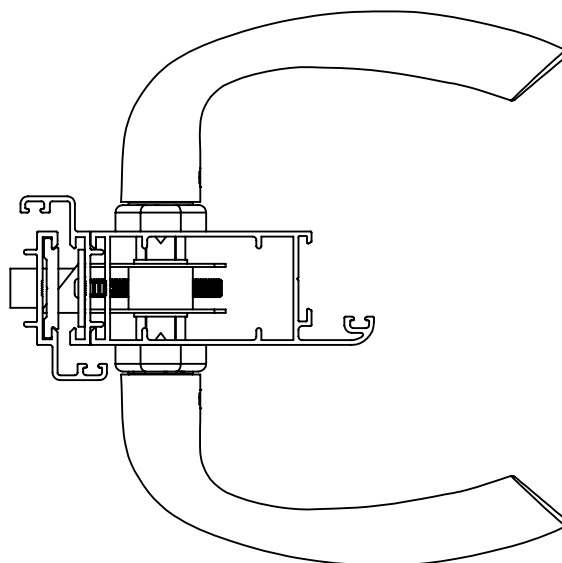
### CODIFICAÇÃO COMPONENTES AVULSOS (MAÇANETA)

| COR | CÓDIGO  | CATÁLOGO      |
|-----|---------|---------------|
| BCO | 9210825 | MAC43090RMBCO |
| PRA | 9210826 | MAC43090RMPRA |
| PTF | 9210827 | MAC43090RMPTF |

### CODIFICAÇÃO FECHADURA

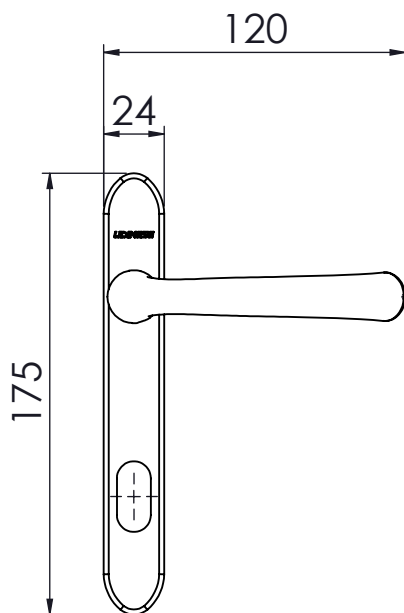
| COR | CÓDIGO  | CATÁLOGO      |
|-----|---------|---------------|
| BR  | 9700250 | FRA32340055BR |
| CR  | 9700251 | FRA32340055CR |
| PF  | 9700252 | FRA32340055PF |

## APLICAÇÃO



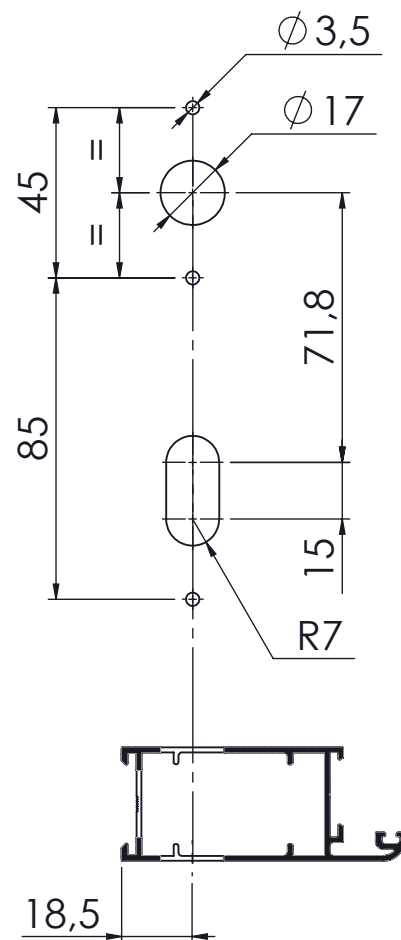
ESCALA 1 : 2

## DIMENSÕES



ESCALA 1 : 3

## USINAGEM

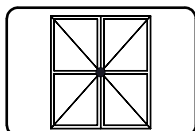


ESCALA 1 : 2

Nota:

Referência de usinagem somente para fechadura modelo 323.

PORTA DE GIRO  
ELEGANCE



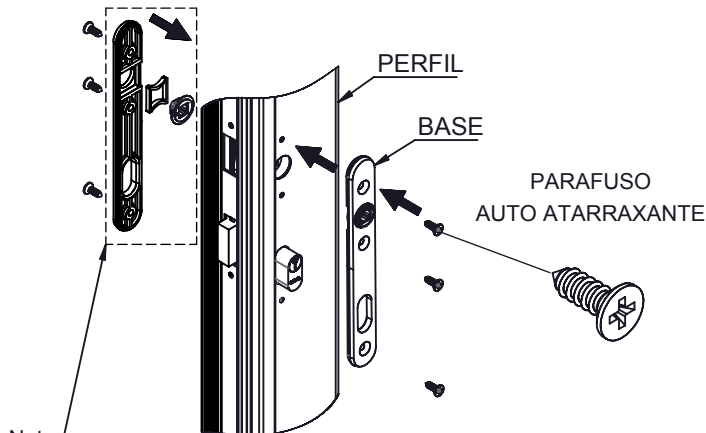
**UDINESE**  
**ASSA ABLOY**

Reservamos o direito de alterações sem aviso prévio. Todas as medidas em mm.

# KIT MACANETA 430/90 RM L30/35 323 400/55

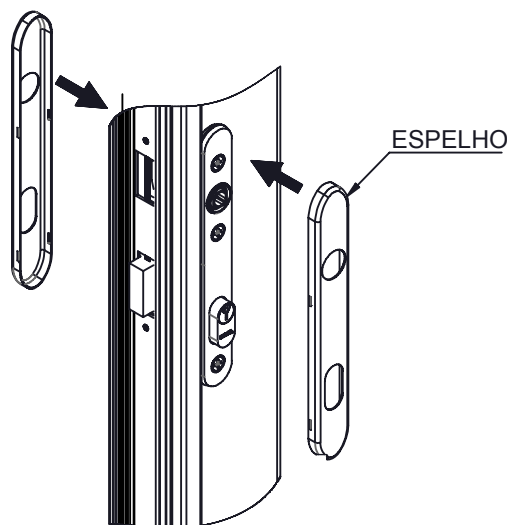
## INSTRUÇÃO DE MONTAGEM

**1º PASSO:** Fixar as Bases no Perfil com os Parafusos Auto Atarraxantes, conforme ilustração abaixo. (A fechadura deve estar instalada conforme informações do fabricante).

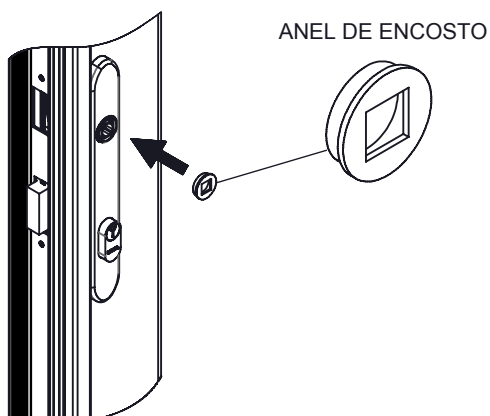


Nota:  
A Base deverá ser recebida previamente montada, como é mostrado na figura acima.

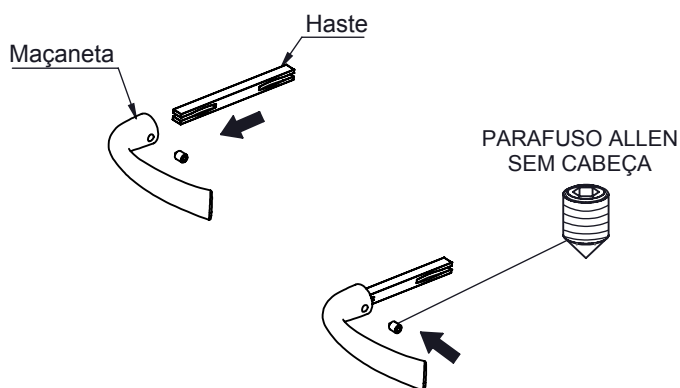
**2º PASSO:** Clicar os Espelhos nas Bases.



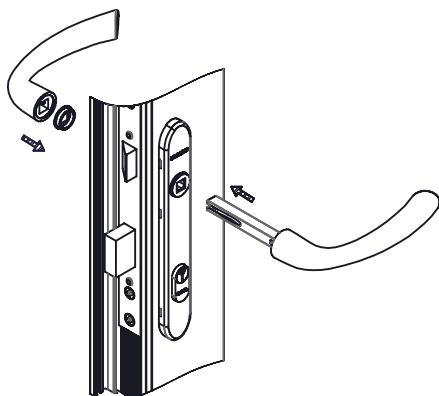
**3º PASSO:** Posicionar o Anel de Encosto no Espelho.



**4º PASSO:** Fixar a Haste na Maçaneta com o Parafuso Allen Sem Cabeça, conforme ilustração abaixo.

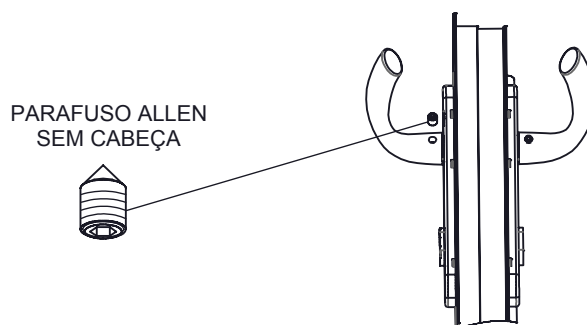


**5º PASSO:** Atravessar a Maçaneta montada na Haste (conforme 4º passo) pela fechadura e posicionar o outro Anel de Encosto e a outra Maçaneta no outro lado.



Nota:  
Montar as maçanetas sempre com os parafusos de fixação na face inferior.

**6º PASSO:** Fixar a Maçaneta com o Parafuso Allen Sem Cabeça.



Nota:  
Nesse passo deve-se pressionar uma maçaneta contra a outra para evitar qualquer folga entre elas.

**UDINESE**  
**ASSA ABLOY**