

Motor Standard + Receptor de rádio

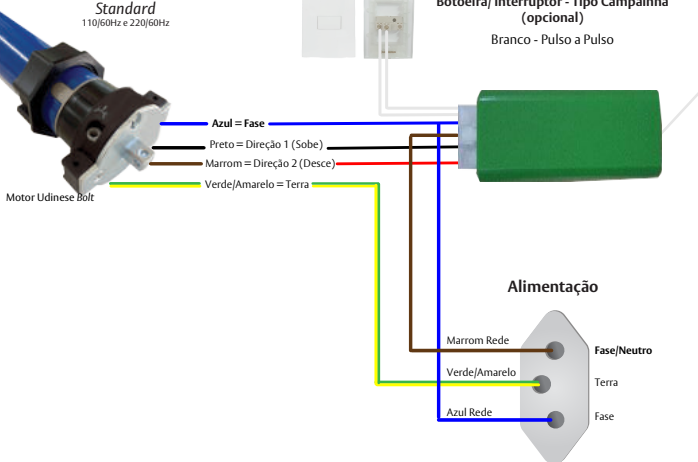
Ligação Motores para motores e receptores 110V e 220V

Com Interruptor
Standard
110/60Hz e 220/60Hz



Botoeira/ Interruptor - Tipo Campainha
(opcional)

Branco - Pulso a Pulso



Ligação do motor (220V), pode variar conforme região, de Fase + Fase para Fase + Neutro

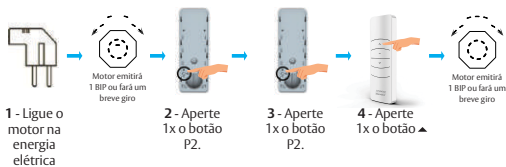
**Obs: Se caso inverter as cores do Direção 1 e 2, não danifica.
Caso isso aconteça, basta inverter os fios.**

Como fazer a abertura de memória do controle remoto?

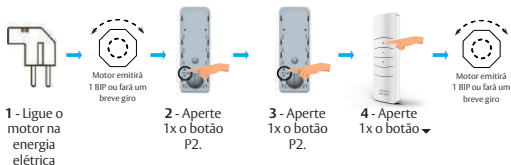


No verso do emissor, deslize a tampa para baixo, para acessar o botão P2, do lado esquerdo da bateria.

Fiação do motor ao lado **direito** da persiana.



Fiação do motor ao lado **esquerdo** da persiana.



Obs. Após ligar o motor o tempo limite para configurar, cancelar e copiar o controle é de 7 segundos.